

24V2Q Adaptador VESA

Instrucciones de montaje

Este adaptador VESA es compatible con los siguientes monitores de la marca AOC :

24v2q, 27v2q

ADVERTENCIA

Para minimizar el riesgo de lesiones, es importante leer cuidadosamente todas las instrucciones antes de la instalación. No nos hacemos responsables de daños personales o materiales que resulten del uso inadecuado de este producto.

Además, asegúrate de tener en cuenta las especificaciones técnicas del producto.

- 1.** Lee todas las instrucciones detenidamente.
- 2.** Una instalación incorrecta puede causar daños o lesiones graves. Asegúrate de que el producto y el monitor estén montados de forma segura antes de usarlo.
- 3.** Asegúrate de que el soporte al que se fija el producto pueda soportar sin problemas el peso total del monitor, la computadora y el adaptador.



Especificaciones Técnicas

- **Peso máximo del monitor:** 7 kg / 15,4 lbs
- **Compatibilidad con el estándar VESA:** 75x75 mm
- **Material:** plástico
- **Ángulo de giro:** no compatible
- **Temperatura máxima de funcionamiento:** 35°C / 95°F
- **Temperatura ambiente máxima:** 35°C / 95°F

ADVERTENCIA

Superar la capacidad de carga máxima, la temperatura de funcionamiento o la temperatura ambiente puede provocar lesiones graves o daños.

Instrucciones de seguridad



Por favor, lee esta guía cuidadosamente y guárdala para el futuro. Si el producto se entrega a terceros, esta guía también debe ser entregada. Ignorar estas advertencias puede resultar en lesiones o daños a personas y productos, por los cuales no podemos asumir responsabilidad.

IMPORTANTE - CONSERVAR PARA CONSULTAS FUTURAS.

- El uso de este producto debe realizarse siempre de acuerdo con las instrucciones de seguridad proporcionadas.
- No instales tu adaptador VESA en combinación con el monitor en lugares donde haya personas debajo.
- No excedas el peso máximo de los modelos de monitores compatibles, ya que esto puede causar lesiones graves o daños a la propiedad.
- Presta atención a la temperatura ambiente máxima de 35°C al usar el producto.
- No montes el adaptador VESA cerca de una fuente de calor o bajo la luz solar directa, ya que esto podría calentar el adaptador.
- Verifica que tu punto de fijación (por ejemplo, brazo de monitor) soporte el peso del monitor con el adaptador VESA.
- El producto está diseñado exclusivamente para una fijación con un patrón de agujeros de 75x75 / 100x100mm / 200x200mm.
- Después de instalar el adaptador VESA, la posición del monitor debe ajustarse para garantizar la ergonomía adecuada.

ADVERTENCIA

Asegúrate de que el dispositivo esté apagado y desconectado de la red eléctrica antes de la instalación para evitar posibles lesiones o daños.

1. Antes del Primer Uso

Compruebe cuidadosamente el producto para detectar posibles daños de transporte y la ausencia de accesorios, como tornillos, que deberían estar incluidos en el volumen de suministro.

PRECAUCIÓN

Asegúrese de que los materiales de embalaje y los tornillos y piezas pequeñas que contengan sean inaccesibles para los niños, a fin de minimizar los riesgos de asfixia y de otro tipo.

2. Mantenimiento y Limpieza

2.1 Mantenimiento

- Se recomienda comprobar cada tres meses que todos los tornillos siguen apretados. Asimismo, compruebe periódicamente el estado de todos los componentes del producto.
- Guarde el producto en un lugar fresco y seguro, idealmente a una temperatura máxima de almacenamiento de 40°C. Para mayor seguridad, mantenga el producto fuera del alcance de los niños y preferiblemente en su embalaje original.
- Evite cualquier vibración o golpe para no afectar a la vida y funcionalidad del producto.

2.2 Limpieza

- No deben utilizarse productos de limpieza corrosivos o calientes para limpiar el producto. Del mismo modo, los cepillos de alambre, metal u otros materiales afilados no son adecuados para la limpieza y no deben utilizarse.
- Para una limpieza suave y eficaz, se recomienda el uso de un paño suave y húmedo.

3. Eliminación

Para la eliminación de este producto, le recomendamos que se ponga en contacto con las autoridades locales competentes o con los servicios de eliminación. Ellos podrán facilitarle información detallada sobre las opciones de eliminación disponibles y los centros de reciclaje de su zona.

4. Información Sobre el Fabricante

3idee S.à r.l.
19 Rue de Bitbourg
L-1273 Luxembourg
Luxembourg

mail: info@3idee.eu

5. Ayuda y Comentarios

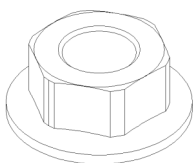
Si necesita ayuda con su artículo, estamos a su disposición. También agradecemos cualquier comentario.

<https://help.3idee.eu/es/contacto>

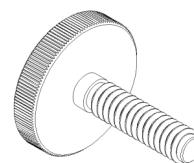
Accesorios



4x Tornillo M4x14 con cabeza Phillips (**SP1**)



4x Tuerca de seguridad M4 (**SP1**)



1x Tornillo de mariposa M5x20



1x Conector 24V2Q Parte2

⚠ AVISO: Por favor, verifica antes de la instalación que todas las piezas del accesorio estén completas. Si falta algo, comunícate de inmediato por correo electrónico o teléfono con nuestro servicio al cliente. Estaremos encantados de ayudarte.

Alineación Horizontal / Vertical

Tenga en cuenta lo siguiente: No todos los adaptadores y monitores VESA están diseñados para la orientación vertical (de pie). Esta limitación suele deberse a la geometría especial del adaptador o del monitor. No ignore esta información, ya que el límite de carga del adaptador se supera rápidamente si no se monta correctamente.

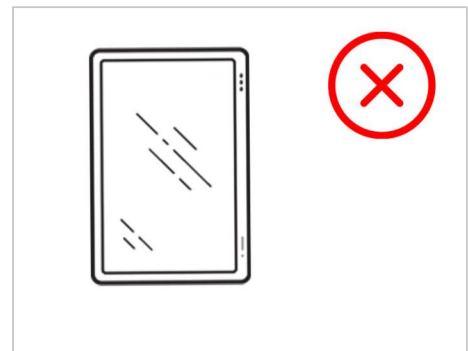
Estamos trabajando continuamente en el desarrollo de monitores y adaptadores que también sean adecuados para la alineación vertical.

No obstante, por defecto, los monitores están diseñados para la orientación horizontal.

**Montaje
Horizontal: SÍ**



**Montaje
Vertical: NO**



Instrucciones de Montaje

Paso 1

Retire la parte inferior de la base de su monitor AOC. (Figura 1)

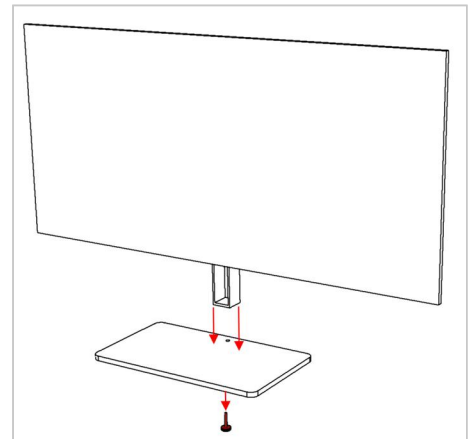


Figura 1

Paso 2

Compruebe que la tuerca cuadrada sigue en la posición correcta.

Este paso ya está contemplado en nuestra producción, pero es posible que la tuerca cuadrada se caiga durante los transportes más largos por parte de una compañía naviera. (Figura 2)

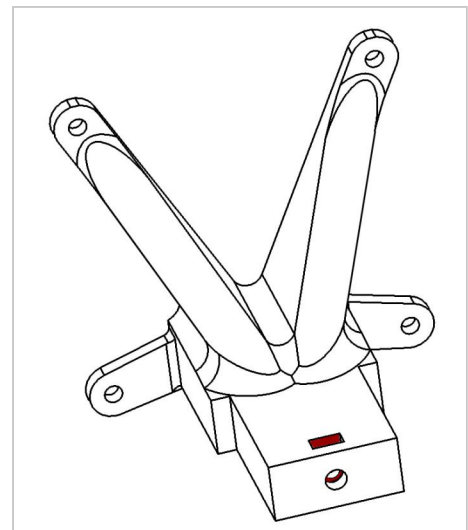


Figura 2

Paso 3

⚠ **AVISO:** Si las instrucciones presentadas en este paso no son adecuadas para tu dispositivo, por favor sigue las directrices de montaje del fabricante de tu soporte de monitor o brazo articulado para fijar el monitor a la pared o al brazo articulado.

Ahora fija el adaptador VESA con los tornillos incluidos a tu soporte de monitor. (Figura 3)

Ajusta los tornillos lo suficientemente bien, pero ten en cuenta que se trata de plástico.

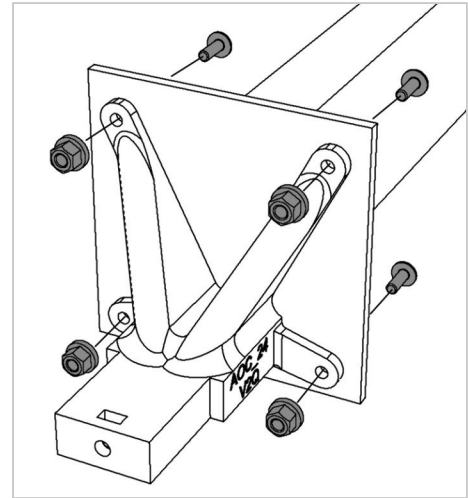


Figura 3

Paso 4

Ahora puede "deslizar" su monitor AOC en el adaptador VESA de 3idee. Por supuesto, puede determinar la altura usted mismo. (Figura 4)

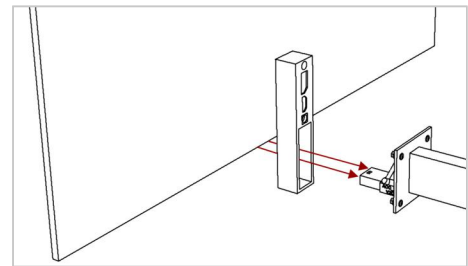


Figura 4

Paso 5

Ahora compruebe si la pantalla se ha colocado correctamente en el adaptador VESA. Para ello, la superficie posterior de la base de la pantalla (**amarillo**) y la superficie marcada en rojo del adaptador VESA deben estar alineados entre sí. (Figura 5)

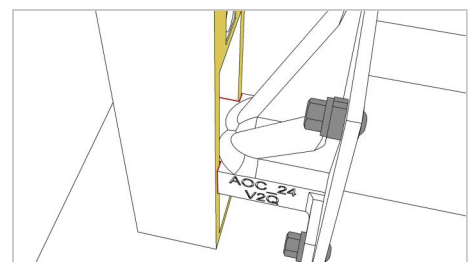


Figura 5

Paso 6

Ahora entra en juego la parte pequeña del soporte 3idee y el tornillo moleteado. (Figura 6)

Se parece a la foto y está en el embalaje del producto.

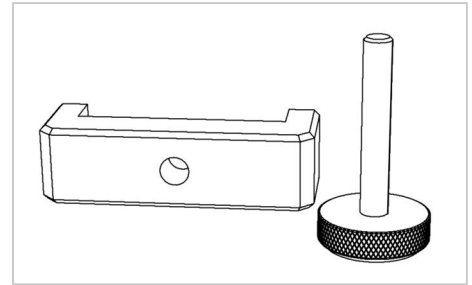


Figura 6

Paso 7

Ahora fije la "abrazadera" **del paso 6** al adaptador 3idee VES para que sujete su pantalla en su lugar (Figura 7).

Compruebe si la pantalla todavía puede moverse en el soporte, si es así, apriete un poco más el tornillo moleteado (**rojo**).

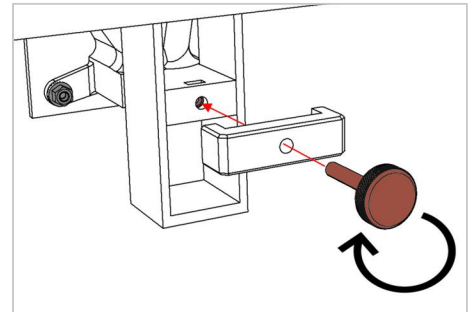


Figura 7

Paso 8

Ahora tu pantalla está arreglada y puedes disfrutar de tu nuevo espacio.

